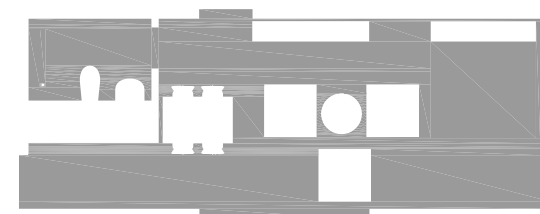


mobilní DOMY



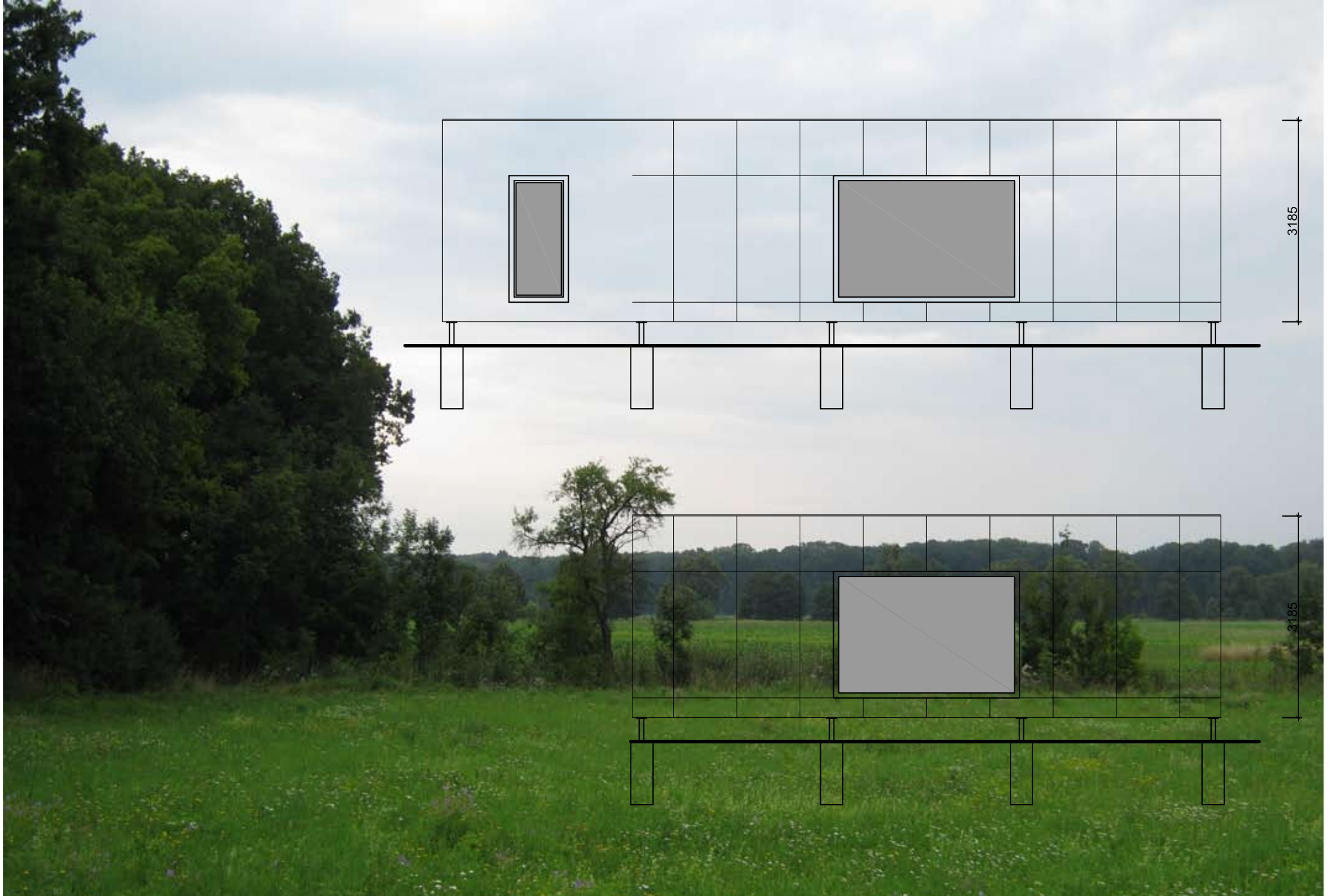
c) ASMM
ing. arch. Alexandr Skalický
www.a-skalicky.cz

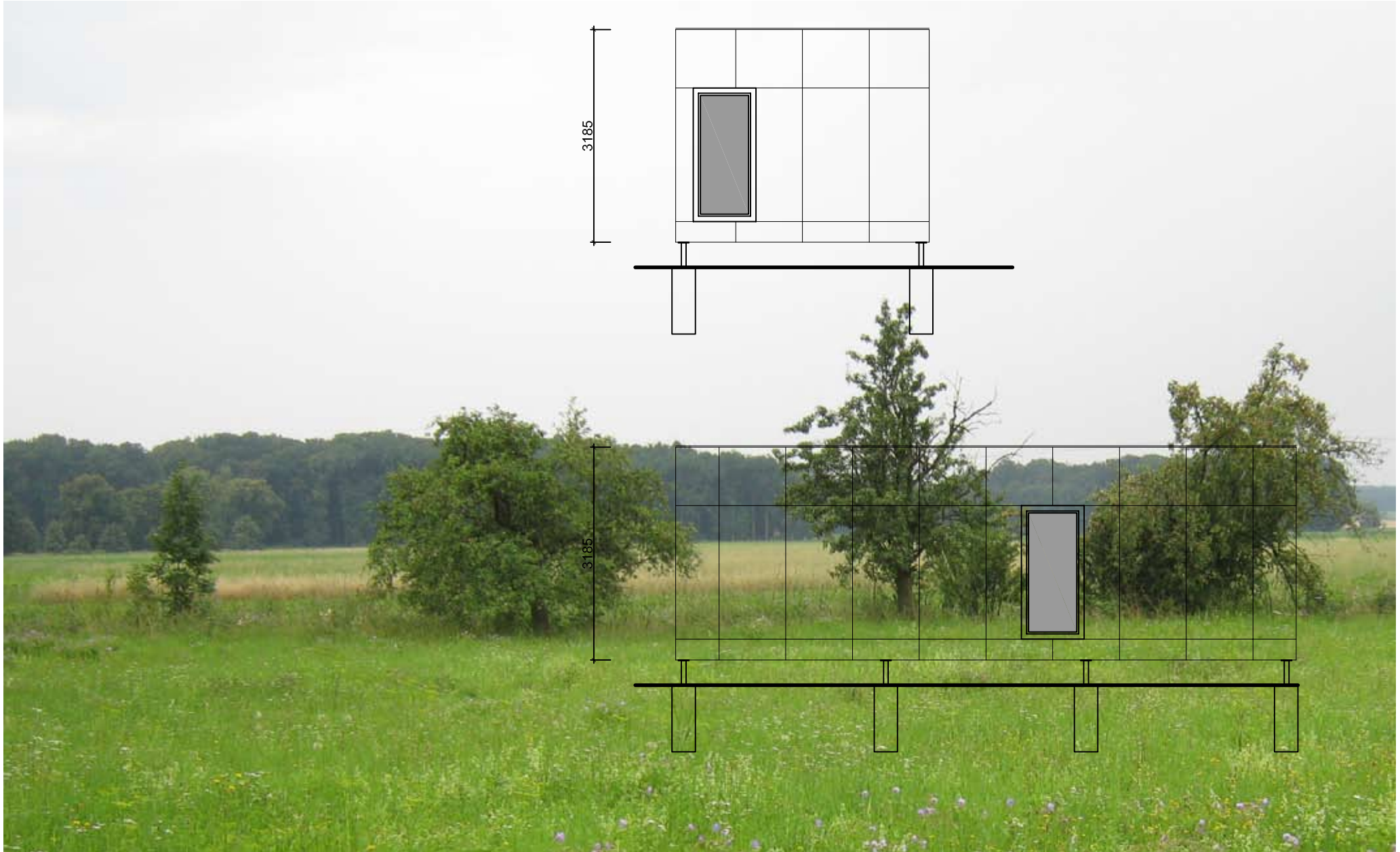




Dřevěné mobilní domky PMD-09, PMD-12 navržené pro firmu Profi mobilní dům s.r.o. Jednoduchá realizace stavby. Výroba kompletního domu. Doprava na místo a osazení na stavební pozemek. Základní rozměr domů 3,8x 9,3 m nebo 3,8x12,3. Tři velikostní typy (1+KK, 2+KK, 3+KK) s možností dalšího rozšíření a variantních uspořádání dispozic. Jednoduchá a přemístitelná konstrukce stavby. Osazení domu na ocelových patkách. Různé druhy provedení fasády. Investičně nenáročná stavba. Nízkoenergetické provedení. Ekologické stavební řešení. Možnost kombinace domu s ostrovním systémem využití solární energie.

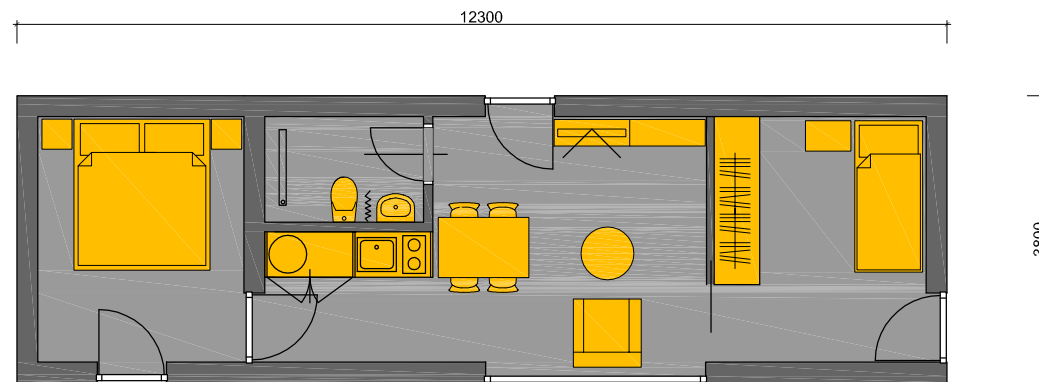






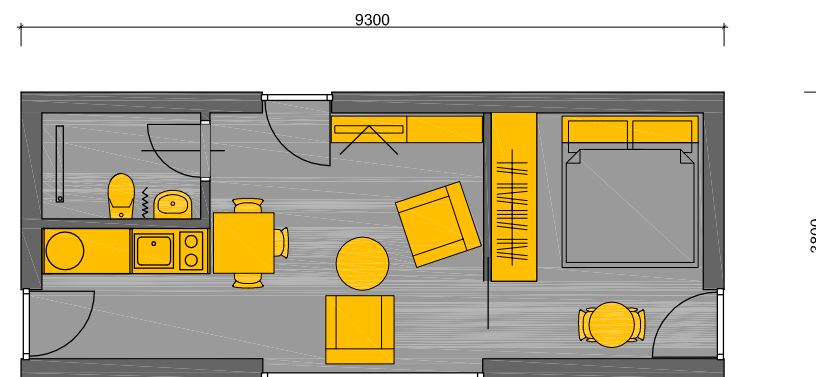
PMD-12-1

zastavěná plocha 46,7 m²
užitná plocha 37,6 m²



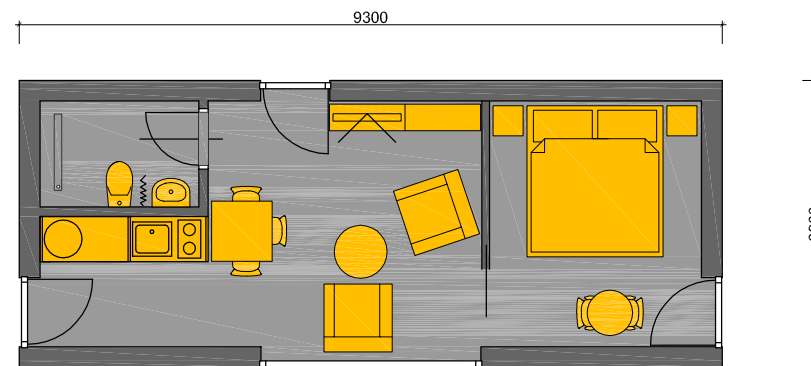
PMD-09-1

zastavěná plocha 35,30 m²
užitná plocha 28,9 m²



PMD-09-2

zastavěná plocha 35,30 m²
užitná plocha 28,50 m²



PMD-09-3

zastavěná plocha 35,30 m²
užitná plocha 28,50 m²

